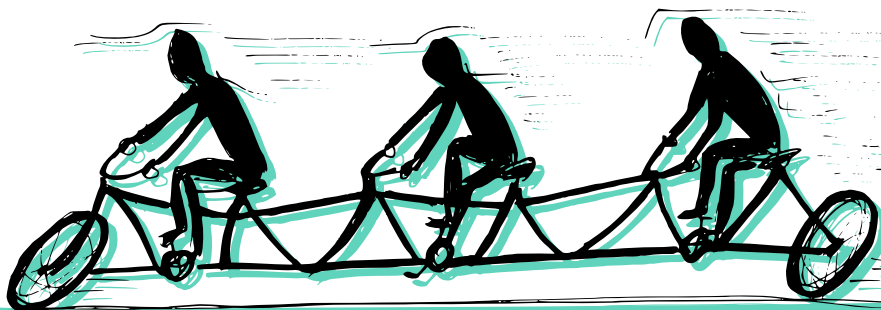


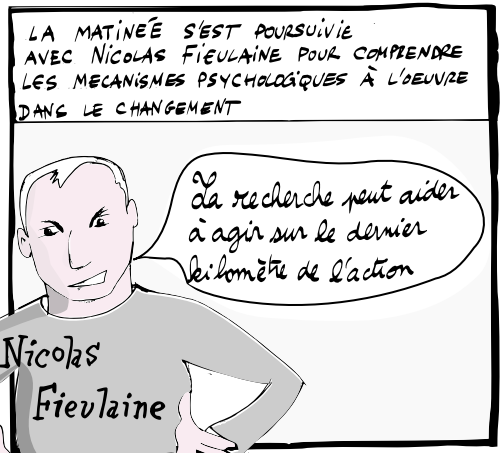
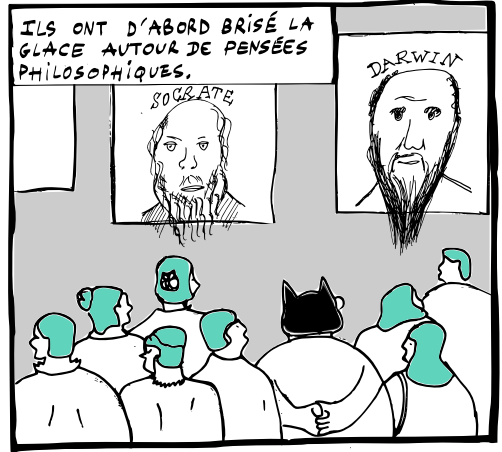
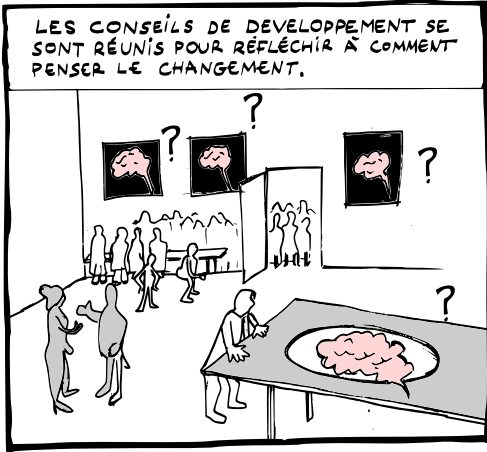
Voiron, le 30 novembre 2024

LES CONSEILS
DE DEVELOPPEMENT
MOTEURS
DE
CHANGEMENT



Reseau des
conseils de
developpement
De la région Grenobloise

Olivier Fleury





Les enjeux actuels reposent sur une pensée par la PLANÈTE

Mais qui est-ce qui fait qu'on va agir en cohérence (ou non) avec ce que l'on pense?



« ON EST DÉPASSÉS ? »

« ON VA SAUVER LE MONDE »

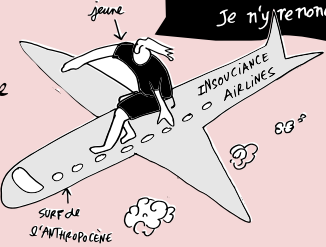


IL Y A UN DÉCALAGE ENTRE LES CONNAISSANCES ET L'ACTION INDIVIDUELLE: C'EST LA DISSONANCE COGNITIVE

par exemple, il y a une très grande conscience chez les jeunes ...

mais les comportements ne suivent pas

Dans 7 ans, tu es là ? Je n'y renoncerai PAS!



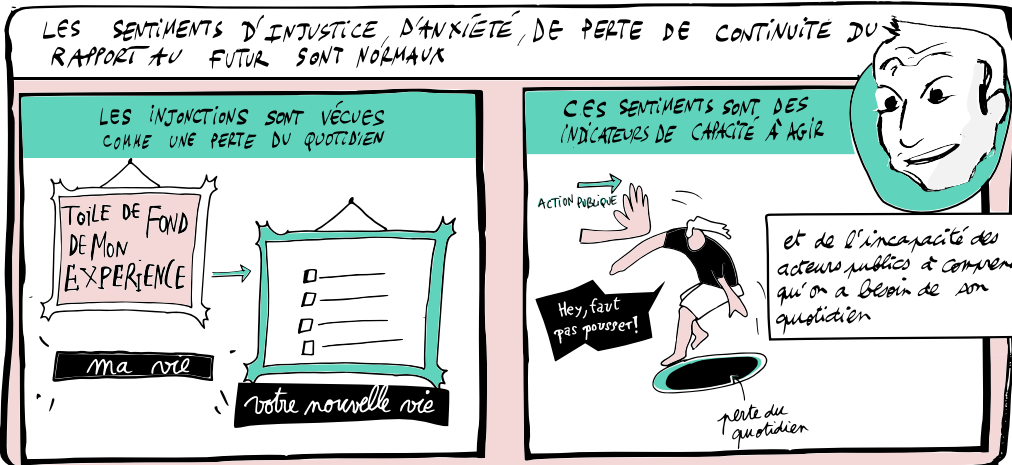
sur de s'ANTHROPOCÈNE



ON LA CONNAIT BIEN...

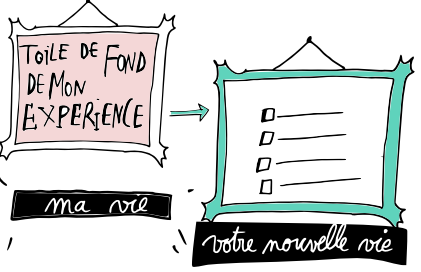
JANV 18

92% des bonnes résolutions sont abandonnées



LES SENTIMENTS D'INJUSTICE, D'ANXIÉTÉ, DE PERTE DE CONTINUITÉ DU RAPPORT AU FUTUR SONT NORMAUX

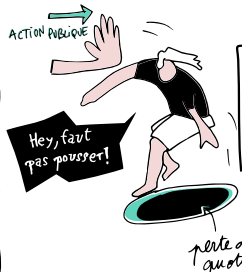
LES INJONCTIONS SONT VÉCUES COMME UNE PERTE DU QUOTIDIEN



ma vie

notre nouvelle vie

CES SENTIMENTS SONT DES INDICATEURS DE CAPACITÉ À AGIR



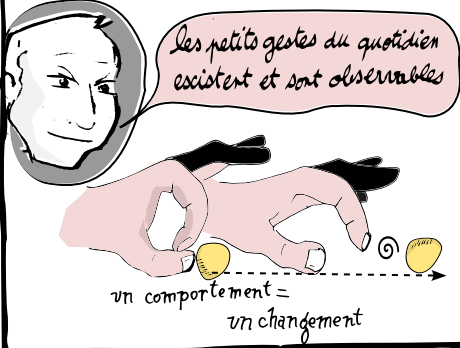
ACTION PUBLIQUE

Hey, faut pas pousser!

perte du quotidien

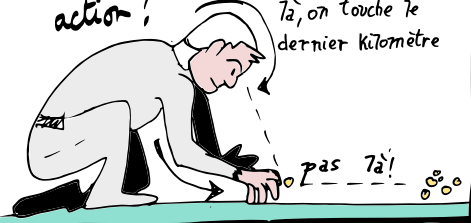
et de l'incapacité des acteurs publics à comprendre qu'on a besoin de son quotidien

CHAQUE MOMENT OÙ L'ON PREND UNE PART ACTIVE
AU MONDE DÉFINIT NOS COMPORTEMENTS



LA QUESTION FONDAMENTALE À LAQUELLE TENTENT DE
REPONDRE LES SCIENCES COMPORTEMENTALES EST :

qu'est-ce qui détermine notre
action ?

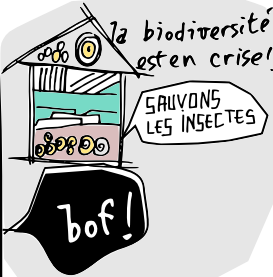


POUR CHANGER UN COMPORTEMENT, IL FAUT S'INTÉRESSER À L'INTENTION.

(théorie du comportement planifié, Azjen 1991)

I LES ATTITUDES

on doit se réappropriier
les connaissances



II LES NORMES SUBJECTIVES

Les autres font quoi ?
On crée une norme par
la visibilité

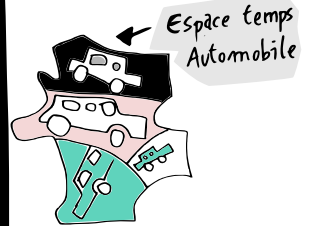


Faisons apparaître
les vélos



III LA FACILITÉ

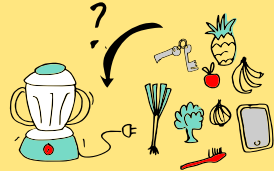
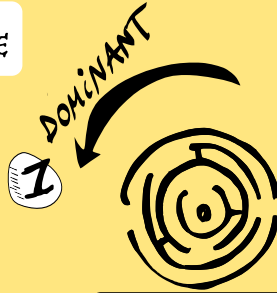
on doit recréer des cartes
mentales du possible
et des plans subjectifs



POUR ACCOMPAGNER LE CHANGEMENT, IL FAUT S'ADAPTER À NOTRE SYSTEME DE PENSÉE

mode
ECONOMIE D'ÉNERGIE

Les habitudes de pensée
prévisibilité



mode
RATIONNEL

SYSTEMES DE PENSÉE
(et de prise de décision)



Le rôle principal de l'action
publique est d'accompagner
en changeant ce qui nous
entoure.

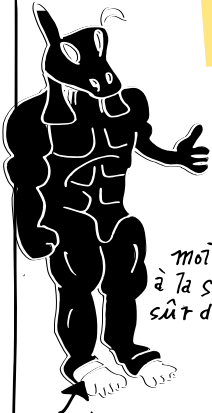
Mises en contexte et
situations induisent
nos comportements

L'OBSTACLE PRINCIPAL,
c'est que tout ne va pas répondre
à notre

volonté



moi, j'attends toujours
à la sortie n°1. C'est plus
sûr d'y trouver à manger!



mundature

On a mangé notre
pain blanc... il
faut y aller maintenant

On peut
Hacker l'espace
public

Travaillons
les espaces,
et expériences

Il faut aider les
politiques à penser
sur le temps long

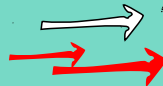
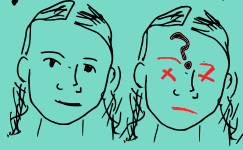
Aie!!

des questions?



oui, plein ?!

Et la ceinture, comment est-elle devenue cool? Et la peur du gendarme, alors? Est-ce que c'est pas **foutu?** Est-ce qu'on ne prépare pas à la « norme»? Le changement est-il réellement **politique?** Comment faire société entre urbain et rural? J'ai le sentiment d'être **dépossédée** si on doit agir sur le **contexte**. Comment jouer l'épaithie sans être manipulateur? Qui veut la peau de Greta?



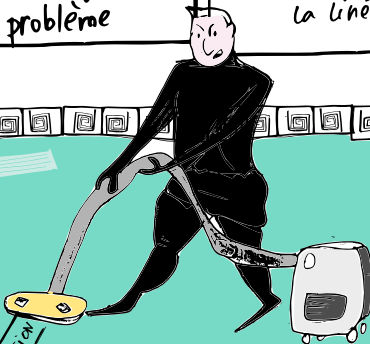
IL FAUT
RECONSTRUIRE
UNE
SECURITE
PSYCHOLOGIQUE

Il se pourrait
que notre
manière de
penser la transition
soit à l'origine
du problème

Il faut
Trouver un moyen
de ne pas maîtriser
tout et d'oublier
la linéarité

Il faut provoquer
des idées
qui ne plaisent
pas

Il faut
raccrocher
les gens qui
ont perdu
le pouvoir
d'agir



FIN